

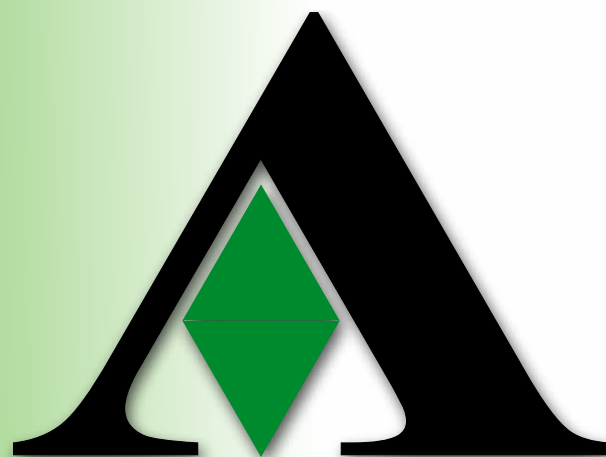


Atriumetal



Qualidade em Caldeiraria!

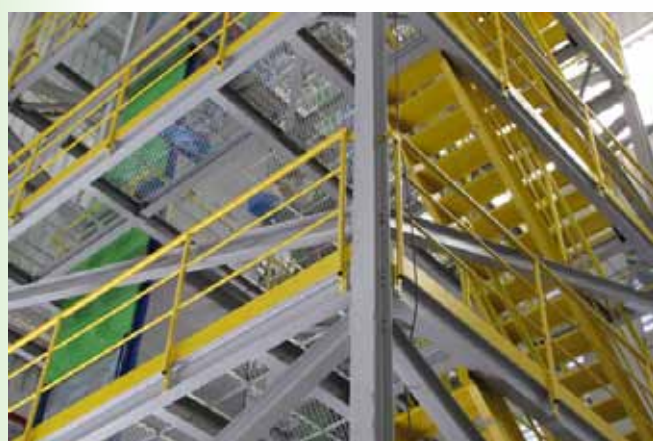
Tecnologia, experiência e flexibilidade!



Atriumetal



Balsa de 130 Ton construída pela Atriumetal



Produtos de Qualidade

O nosso Know-How aliado a nossa infraestrutura nos permite fabricar os mais diversos produtos em aço com qualidade. Atendemos clientes dos mais diversos segmentos e de várias regiões do Brasil.

Componentes de Máquinas

Fabricação de peças seriadas para indústria automotiva, prontas para montagem final.

Tubulações, Tanques e Esteiras

Fabricamos tubulações e caixas para sistemas de calefação. Tanques para sistemas hidráulicos. Tanques inoxidáveis para indústria alimentícia. Esteiras transportadoras.

Engrenagens e Rolamentos

Pelo nosso excelente sistema de oxicorte fabricamos engrenagens para correntes ou de dentes retos a partir do módulo 5 com diâmetros de até 3 metros. Rolamentos com diâmetros acima de 800mm.

Pontes Rolantes

Projetamos, construímos e montamos Pontes Rolantes, Pórticos Industriais e Braços Giratórios.

Galpões Metálicos

Fabricação e montagem de Galpões, Escadas, Guarda-Corpos, Mesaninos e Plataformas Metálicas.

Chumbadores de grande porte

Fabricação de chumbadores com matéria-prima certificada. Cabeça martelo ou gancho. Usado para fixação de equipamentos industriais pesados, de torres eólicas e telefonia.



Serviços de Qualidade

Muitos dos nossos produtos são usados para finalidades de grande responsabilidade técnica em setores da indústria aeronáutica, automobilística e naval.

Com colaboradores experientes e em constante treinamento garantimos um serviço de qualidade em todo processo produtivo.

Oxicorte e Corte a Plasma

Em máquinas CNC cortamos chapas de aço carbono a partir de 1mm até 300mm de espessura.

Aço inoxidável, alumínio e outros metais não ferrosos cortamos até 40 mm de espessura.

Solda

Soldadores certificados e especializados em solda elétrica, MIG e TIG

Calandra, Guilhotina e Dobra

Equipamentos com 2 metros de largura útil. Espessura de calandragem nominal de 12mm. Máximo de 25mm. Guilhotina para chapas até 9mm e dobra até 12mm de espessura.

Tratamento Térmico

Forno especial com dimensão útil de 3x3x9 m. Alívio de tensões em estruturas soldadas e recozimento de chapas de aço carbono. Temperatura máxima de 1000°C.

Jateamento

Cabine de Jateamento com 5x5x13 metros de área de trabalho.

Pintura

Serviços de pintura com tinta líquida em cabines com dimensões de até 5x5x12 metros.





Atriumetal

Atriumetal Ind. e Com. de Metais

Rua Antônio Amorin, 1095
89245 000 - Araquari - Santa Catarina - Brasil

Fone: +55 47 4106 0142

Email: comercial@atriumetal.com.br

www.atriumetal.com.br